



ROTEADOR WIRELESS 150 DI-524

COMPATIBILIDADE TOTAL

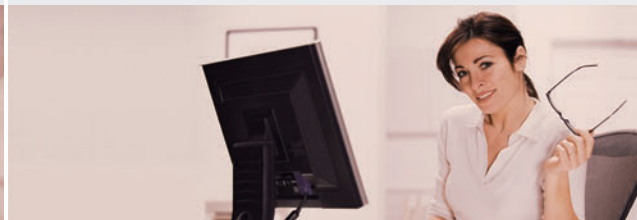
Trabalha com qualquer dispositivo com certificação Wi-Fi, oferecendo-lhe tranquilidade e desempenho

SEGURANÇA TOTAL

Conjunto completo de recursos de segurança, incluindo um firewall SPI e WPA2 para proteger sua rede contra intrusos

CONFIGURAÇÃO SIMPLES

Assistente de Instalação (Setup Wizard) Rápido para configuração automática e adição simples de novos dispositivos



REDE WIRELESS DE ALTA VELOCIDADE

Crie uma rede wireless de alta velocidade para a sua residência utilizando o Roteador Wireless 150 DI-524 da D-Link. Conecte o DI-524 a um modem de banda larga e compartilhe sua conexão de Internet de alta velocidade e desfrute da navegação pela web, verificação de e-mails e bate-papos com a família e amigos on-line, sem utilizar cabos. O roteador utiliza a tecnologia Wireless 150, que oferece maior velocidade e cobertura em relação ao padrão 802.11g/b.¹ Ele oferece o recurso NAT (Network Address Translation), possibilitando que múltiplos usuários se conectem à Internet ao compartilhar um endereço IP único. O DI-524 também inclui um switch Ethernet 10/100BASE-TX de 4 portas, que lhe oferece a flexibilidade de conectar computadores cabeados à rede.

PROTEGENDO A SUA REDE WIRELESS

O DI-524 inclui um firewall incorporado que protege sua rede contra ataques prejudiciais. Ele minimiza as ameaças de hackers e evita que invasores entrem na sua rede. Recursos de segurança adicionais incluem um firewall Stateful Packet Inspection (SPI), que analisa o tráfego de rede, e controle de país que impede que os usuários vejam conteúdos inadequados. O DI-524 também suporta criptografia WEP, WPA e WPA2 (CCMP/802.11i) para manter seu tráfego de rede seguro.

GARANTIA DE COMPATIBILIDADE

O DI-524 oferece uma conexão de alta velocidade com outros dispositivos 802.11n e é compatível com as versões anteriores de dispositivos 802.11b/g, assegurando compatibilidade com uma ampla gama de dispositivos wireless. O DI-524 inclui quatro portas Ethernet prontas para você conectar PCs, servidores de impressão ou outros dispositivos habilitados para Ethernet.

O QUE ESSE PRODUTO FAZ

Compartilhe sua conexão de Internet de banda larga com múltiplos usuários na sua residência ao simplesmente conectar o roteador wireless 150 DIR-524 ao seu Cable/DSL Modem. Uma vez conectado, você pode criar sua própria rede wireless residencial para compartilhar documentos, músicas e fotos.

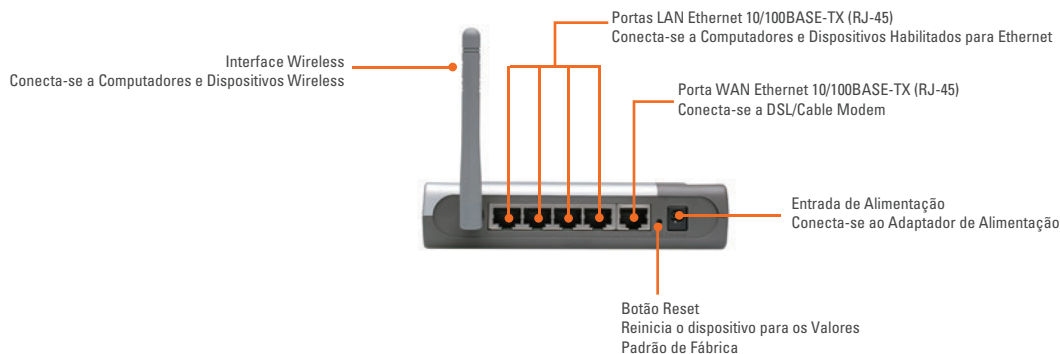
INSTALAÇÃO FÁCIL

Configure o seu novo hardware de rede da D-Link em minutos utilizando nosso novo Quick Setup Wizard. O assistente vai guiá-lo por um processo fácil de seguir para instalar seu novo hardware e conectar-se à sua rede.

FUNÇÕES WIRELESS AVANÇADAS

O Roteador Wireless 150 da D-Link inclui tudo o que você necessita para colocar sua rede wireless em funcionamento.

- Compatível com Wireless N 150 e IEEE 802.11b/g
- Programação Avançada e Controle no Nível do Usuário
- Suporte WEP, WPA (TKIP) e WPA2 (AES)
- Suporte UPnP™



ESPECIFICAÇÕES TÉCNICAS

REQUISITOS DO SISTEMA

- Cable/DSL Modem para porta Ethernet
- Computador com:
 - Sistema Operacional Windows XP SP2 ou Windows 2000 SP4 ou Mac OS X (v10.4/v10.3) ou baseado em Linux
 - Um adaptador Ethernet instalado
 - Internet Explorer 6 ou Firefox 2.0 ou superior

INTERFACES

- 4 Portas LAN 10/100
- 1 Porta WAN 10/100

PADRÕES

- IEEE 802.11b
- IEEE 802.11g
- IEEE 802.11n

FAIXA DE FREQUÊNCIA WIRELESS

- 2.4GHz a 2.4835 GHz

PROTOCOLO DE ACESSO DE MÍDIA

- CSMA/CA com ACK

ANTENA

- Antena externa

SEGURANÇA

- Criptografia de Dados WEP de 64/128 bits
- Wi-Fi Protected Access (WPA/WPA2)

RECURSOS AVANÇADOS

- Suporte UPnP™
- Ligação IP/MAC

RECURSOS DE FIREWALL AVANÇADOS

- Network Address Translation (NAT)
- Stateful Packet Inspection (SPI)
- Filtragem de Endereços MAC
- Filtragem de URLs

GERENCIAMENTO DO DISPOSITIVO

- Interface de usuário web
- SNMP

LEDs de diagnóstico

- Power
- Status
- WAN
- WLAN
- LAN

POTÊNCIA DE ENTRADA

- 100 ~ 240VAC para 5VDC/1.2A através de fonte de alimentação externa

CONSUMO DE ENERGIA

- 6W

DIMENSÕES (C x L x A)

- 140 x 108 x 30 mm (5.5 x 4.3 x 1.2 polegadas)

PESO

- 196 gramas (0.43 lb)

TEMPERATURA DE OPERAÇÃO

- 0° a 40° C (32° a 104° F)

UMIDADE DE OPERAÇÃO

- 0% - 90% sem condensação

CERTIFICAÇÕES

- CE
- FCC Classe B
- ANATEL

*Taxa de sinal wireless máxima extraída das especificações da IEEE, padrão 802.11g. O throughput de dados real irá variar. As condições da rede e fatores ambientais, incluindo volume de tráfego na rede, materiais de construção e sobrecarga na rede diminuem a taxa de throughput de dados real. Os fatores ambientais vão afetar negativamente a cobertura do sinal wireless.



D-Link Corporation
No. 289 Xinhua 3rd Road, Neihu, Taipei 114, Taiwan
As especificações estão sujeitas a mudanças sem prévio aviso.
D-Link é uma marca comercial registrada da D-Link Corporation e suas subsidiárias internacionais.
Todas as demais marcas registradas pertencem aos seus respectivos proprietários.
©2009 D-Link Corporation. Todos os direitos reservados.
Versão 01 (Novembro de 2009)